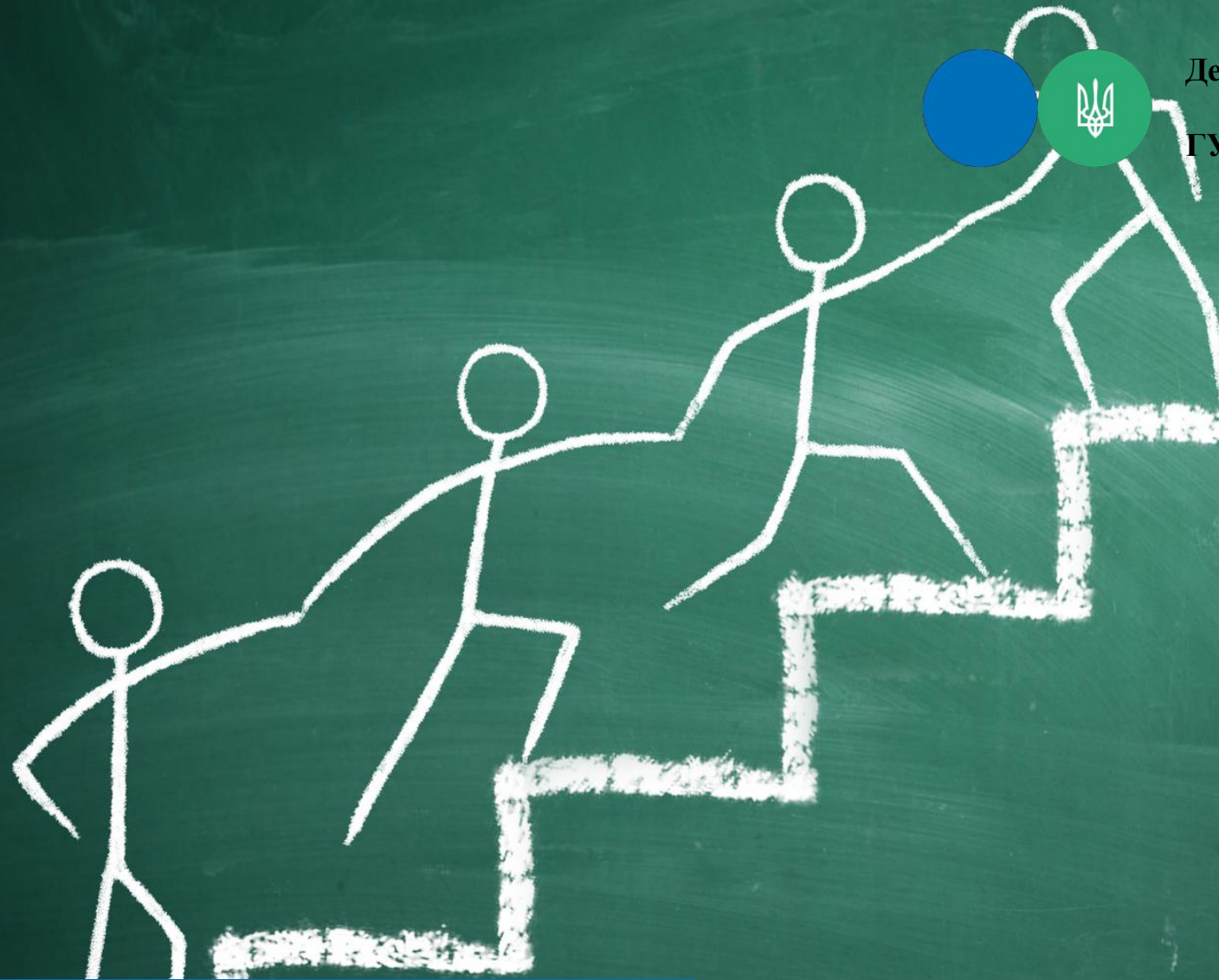


Державна податкова служба України

ГУ ДПС у Тернопільській області



**Ставка єдиного
податку –
на вибір
підприємців**

Офіційний вебпортал Державної податкової служби України:
tax.gov.ua.

Інформаційно-довідковий департамент ДПС України: 0-800-501-007

"Гаряча лінія" ДПС України: "Пульс": 0-800-501-007 (напрямок «4»)

Кваліфікований надавач електронних довірчих послуг: 0-800-501-007
(напрямок «2»)

Підготовлено до друку
ГУ ДПС
у Тернопільській області
липень – 2022, наклад 50 прим.

Відповідно до п. 293.1 ст. 293 Податкового кодексу України (далі – ПКУ) ставки єдиного податку для платників першої групи встановлюються у відсотках (фіксовані ставки) до розміру прожиткового мінімуму для працездатних осіб, встановленого законом на 01 січня податкового (звітного) року (далі – прожитковий мінімум), другої групи – у відсотках (фіксовані ставки) до розміру мінімальної заробітної плати, встановленої законом на 01 січня податкового (звітного) року (далі – мінімальна заробітна плата), третьої групи – у відсотках до доходу (відсоткові ставки).

Пунктом 293.2 ст. 293 ПКУ визначено, що фіксовані ставки єдиного податку встановлюються сільськими, селищними, міськими радами для фізичних осіб – підприємців, які здійснюють господарську діяльність, залежно від виду господарської діяльності, з розрахунку на календарний місяць: 1) для першої групи платників єдиного податку – не більше 10 відс. розміру прожиткового мінімуму; 2) для другої групи платників єдиного податку – не більше 20 відс. розміру мінімальної заробітної плати.

Підпунктом 12.3.4 п. 12.3 ст. 12 ПКУ встановлено, що рішення про встановлення місцевих податків та/або зборів офіційно оприлюднюється відповідним органом місцевого самоврядування до 25 липня року, що передує бюджетному періоду, в якому планується застосування встановлюваних місцевих податків та/або зборів або змін (плановий період). В іншому разі норми відповідних рішень застосовуються не раніше початку бюджетного періоду, що настає за плановим періодом.

Офіційно оприлюднене рішення про встановлення місцевих податків та/або зборів, а також зміну розміру їх ставок, об'єкта оподаткування, порядку справляння чи надання податкових пільг або про внесення змін до таких рішень є нормативно-правовим актом з питань оподаткування місцевими податками та зборами, який набирає чинності з урахуванням строків, передбачених п. п. 12.3.4 п. 12.3 ст. 12 ПКУ.

Крім того, у разі здійснення платниками єдиного податку першої і другої груп кількох видів господарської діяльності застосовується максимальний розмір ставки єдиного податку, встановлений для таких видів господарської діяльності.

При здійсненні платниками єдиного податку першої і другої груп господарської діяльності на територіях більш як однієї сільської, селищної, міської ради застосовується максимальний розмір ставки єдиного податку, встановлений ст. 293 ПКУ для відповідної групи таких платників єдиного податку.

Рішення органів місцевого самоврядування щодо встановлених місцевих податків та зборів на відповідній території платнику податку можна знайти на вебпорталі ДПС України (<https://tax.gov.ua>) в рубриці «Рішення місцевих рад» або на вебпорталах регіональних контролюючих

органів.

Окрім того, платник податку має можливість з метою ознайомлення з рішеннями органів місцевого самоврядування щодо встановлених місцевих податків та зборів звернутися до контролюючих органів за його місцезнаходженням або до відповідних органів місцевого самоврядування.

Згідно з п. 293.3 ст. 293 ПКУ відсоткова ставка єдиного податку для платників третьої групи встановлюється у розмірі:

- 1) 3 відс. доходу – у разі сплати податку на додану вартість згідно з ПКУ;
- 2) 5 відс. доходу – у разі включення податку на додану вартість до складу єдиного податку.

Для фізичних осіб – підприємців, які здійснюють діяльність з виробництва, постачання, продажу (реалізації) ювелірних та побутових виробів з дорогоцінних металів, дорогоцінного каміння, дорогоцінного каміння органогенного утворення та напівдорогоцінного каміння, ставка єдиного податку встановлюється у розмірі, визначеному п.п. 2 п. 293.3 ст. 293 ПКУ.

Слід зазначити, що відповідно до п. 293.4 ст. 293 ПКУ ставка єдиного податку встановлюється для платників єдиного податку першої-третьої групи у розмірі 15 відсотків:

- 1) до суми перевищення обсягу доходу, визначеного у п. п. 1, 2 і 3 п. 291.4 ст. 291 ПКУ;
- 2) до доходу, отриманого від провадження діяльності, не зазначеної у реєстрі платників єдиного податку, віднесеного до першої або другої групи;
- 3) до доходу, отриманого при застосуванні іншого способу розрахунків, ніж зазначений у главі 1 розд. XIV ПКУ;
- 4) до доходу, отриманого від здійснення видів діяльності, які не дають права застосовувати спрощену систему оподаткування;
- 5) до доходу, отриманого платниками першої або другої групи від провадження діяльності, яка не передбачена у п. п. 1 або 2 п. 291.4 ст. 291 ПКУ відповідно.

Поряд з цим, тимчасово, з 1 квітня 2022 року до припинення або скасування воєнного, надзвичайного стану на території України, положення розд. XIV ПКУ застосовуються з урахуванням особливостей встановлених п. 9 підрозд. 8 розд. XX «Перехідні положення» ПКУ.

Зокрема, відсоткова ставка єдиного податку для платників єдиного податку третьої групи, які використовують особливості оподаткування, встановлені п. 9 підрозд. 8 розд. XX «Перехідні положення» ПКУ, встановлюється у розмірі 2 відс. доходу, визначеного відповідно до ст. 292 ПКУ.