



ДЕРЖАВНА  
ФІСКАЛЬНА СЛУЖБА  
УКРАЇНИ

# Алгоритм дій ДФС та платників. Новий порядок блокування ПН\РК



[www.sfs.gov.ua](http://www.sfs.gov.ua)



[www.facebook.com/SFSofUkraine](https://www.facebook.com/SFSofUkraine)



[twitter.com/SFSofUkraine](https://twitter.com/SFSofUkraine)

# Аналіз податкової накладної/ розрахунку коригування



ДЕРЖАВНА  
ФІСКАЛЬНА СЛУЖБА  
УКРАЇНИ

**Моніторинг** – визначення наявності ризиків порушення норм податкового законодавства, за результатом якого реєстрація ПН/РК може бути зупинена.

Кожна ПН/РК перед моніторингом аналізується на приналежність відсікаючим ознакам.

## Етапи аналізу ПН/РК

## Реєстрація ПН/РК

**I етап: Відсікаючі ознаки**  
(визначені постановою КМУ)

+

**II етап: Критерії ризиковості  
платника податку**  
(визначаються ДФС, за погодженням МФУ)

-

**III етап: Позитивна податкова  
історія платника податку**  
(визначається ДФС, за погодженням МФУ)

+

**IV етап: Критерії ризиковості  
здійснення операцій**  
(визначаються ДФС, за погодженням МФУ)

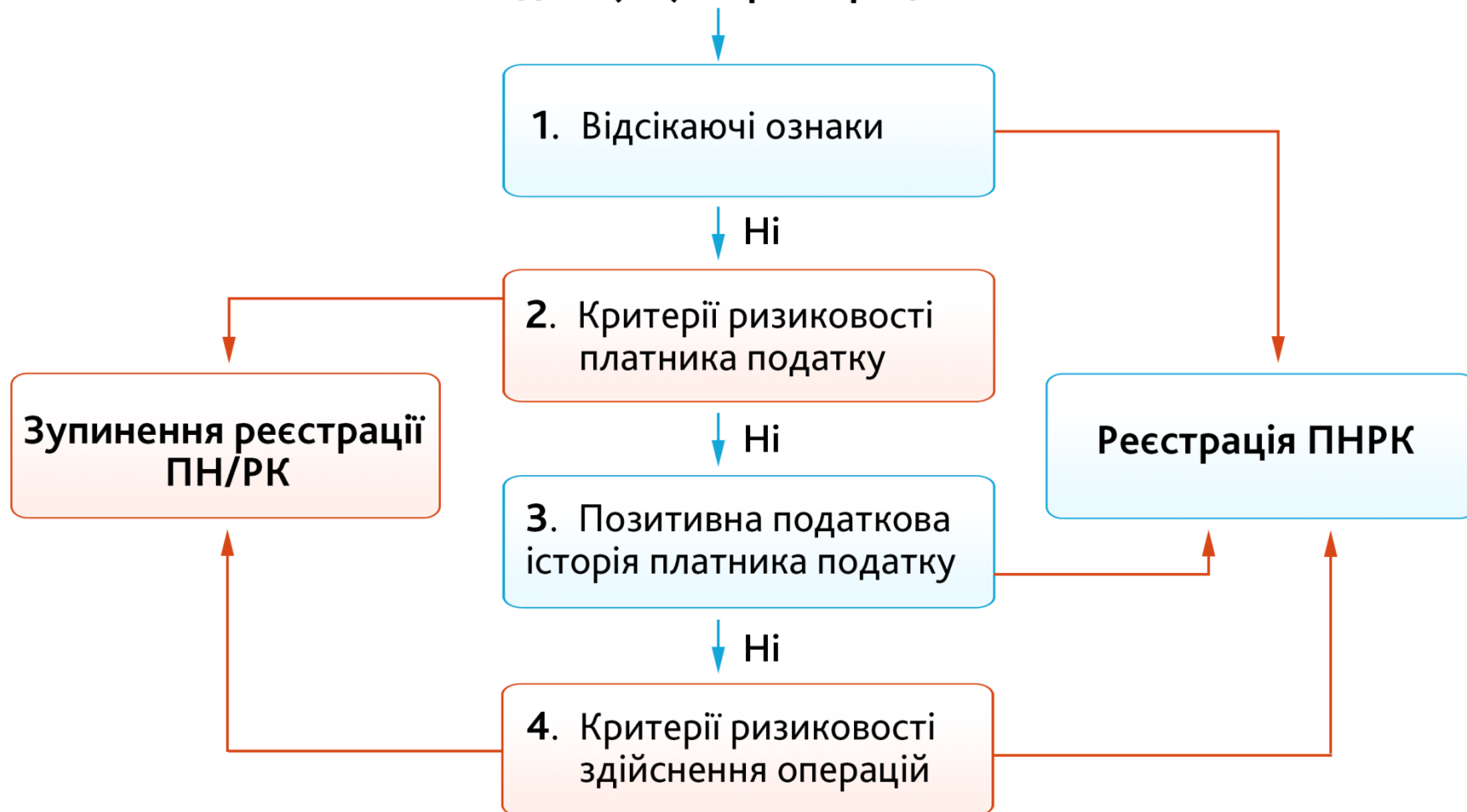
-

# Порядок зупинення ПН/РК в 2018 році (Постанова КМУ)



ДЕРЖАВНА  
ФІСКАЛЬНА СЛУЖБА  
УКРАЇНИ

Податкова накладна/розрахунок коригування  
подана(ий) на реєстрацію в ЄРПН





## ПН/РК не підлягають моніторингу у разі відповідності таким ознакам:

- Постачання товарів (послуг) кінцевому споживачу та/або які звільнені від оподаткування;
- Обсяг постачання з урахуванням поточної ПН/РК менше 500 тис.грн. та керівник є директором менше ніж у 3-х платників ПДВ;
- Податкове навантаження більше 3 відс. та відсутній значний приріст обсягу постачання

# Критерії ризиковості платника податку (проект критеріїв)



ДЕРЖАВНА  
ФІСКАЛЬНА СЛУЖБА  
УКРАЇНИ

- 1.1. Зареєстровано платника податку на недійсні та підроблені документи
- 1.2. Зареєстровано платника податку з подальшим оформленням у володіння підставним або неіснуючим особам
- 1.3. Платника податку зареєстровано (перереєстровано) у органах державної реєстрації фізичними особами, що не мали наміру провадити фінансово-господарську діяльність або реалізовувати повноваження
- 1.4. Зареєстровано платника податку без відома та згоди його засновників
- 1.5. Наявність обвинувального вироку суду посадової особи платника податку за статтю 205 ККУ
  - Платник податків, керівник та/або засновник якого зареєстрований на непідконтрольній Україні території;
  - Платник податків має короткий період існування (квартал)
  - Платник податку, який не має відкритих рахунків у банківських установах (окрім рахунків в органах державної казначейської служби України).
- 1.6
  - Платник податку, службова особа та/або засновник якого є службовою особою та/або засновником суб'єкта господарювання, якого ліквідовано за процедурою банкрутства
  - Платником податку на прибуток не подано контролюючому органу фінансову звітність за останній звітній період
  - Податкова інформація свідчить про наявність ризикових операцій платника

\* проект критеріїв



## Показники, якими визначається позитивна податкова історія платника податку:

- Обсяг постачання/реалізації не перевищує 150 тис. грн. на одного покупця- платника податку
- 50% загального обсягу постачання/реалізації неплатнику ПДВ
- Торгівля однаковими товарами
- Залишкова вартість основних засобів становить більше 1 млн. грн
- Наявність власних (орендованих) земельних ділянок більше 200 га або орендованих земельних ділянок комунальної та/або державної власності площею не менше 0,5 га
- Сплата ЄСВ у відповідності до мінімальної з/п \* 1,5 разів  $\approx$  1200 грн.
- Загальна сума сплати ЄСВ та податків і зборів становить більше 5 млн. грн.



- Невідповідність обсягу постачання товару/послуг до залишку такого товару/послуги на складі та перевищення відсоткового рівня ризикового товару, визначеного відповідно до податкового навантаження
- Відсутність ліцензій по підакцизним товарам, що зазначені у податковій накладній, яка реєструється
- Відсутність актуального запису в Реєстрі платників акцизного податку по суб'єкту господарювання, який реалізує пальне
- Зупинення реєстрації розрахунків коригування на підміну товару



## Рівень прийняття рішень:

Комісія регіонального рівня (ГУ в областях, м. Києві та Офіс ВПП)	Комісія центрального рівня (Центральний апарат ДФС)
Таблиця даних платника податку	Контроль
Податкова накладна/ розрахунок коригування	Податкова накладна/ розрахунок коригування обсягом > 30 млн.грн.
Скасування Таблиці даних платника податків	Скасування Таблиці даних платника податків





## Розблокування зупинених податкових накладних/розрахунків коригування

(з дня отримання пояснень та/або підтверджуючих документів  
до зупиненої ПН/РК)

- **Комісія регіонального рівня:**  
рішення про реєстрацію або відмову в реєстрації ПН/РК  
приймається **протягом п'яти днів**
- **Комісія центрального рівня:**  
рішення про реєстрацію або відмову в реєстрації ПН/РК  
обсягом постачання > **30 млн. грн.** приймається **протягом семи днів**

**Рішення про реєстрацію або відмову в реєстрації ПН/РК набуває чинності після реєстрації такого рішення в Реєстрі ПН/РК, реєстрація яких зупинена**



## Таблиця даних платника податку (ТПП) – це

інформація про специфіку діяльності платника податку (перелік кодів УКТ ЗЕД, які платник постачає)

- 
- **Комісія регіонального рівня:**
  - С/г підприємствам (при наявності земельних ділянок);
  - Платникам податків із податковим навантаженням >2 відс.
- **Розгляд ТПП ГУ в областях, м. Києві та Офісом ВПП ДФС**
- **Скасування ТПП ГУ в областях, м. Києві, Офісом ВПП ДФС та Центральним апаратом** (у разі підтвердження недостовірності інформації!!).